

GERÄTE/ZUBEHÖR

Lydos Vario-Wandspender

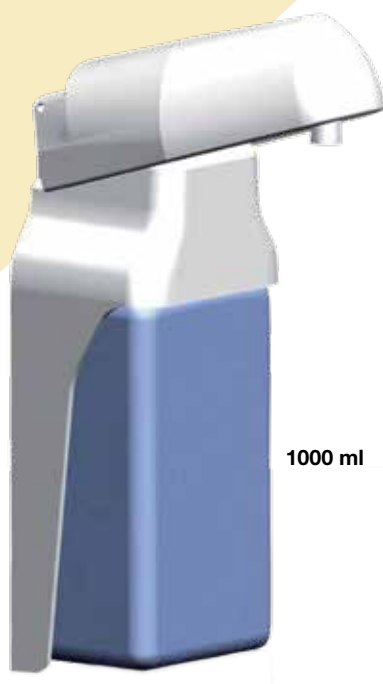
für 500 ml und 1000 ml Flaschen

Distributeur Lydos-Vario

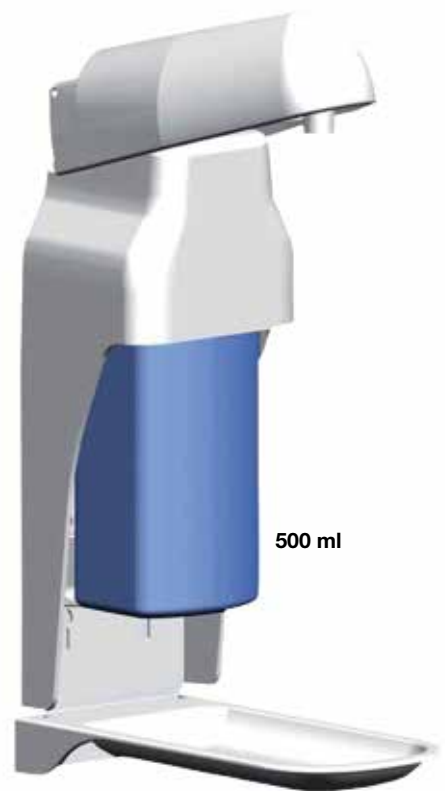
Pour flacons de 500 ml de 1000 ml

Spender für flüssige Handwaschmittel und
alkoholische Händedesinfektionsmittel

Distributeurs pour savons liquides et
désinfectants pour les mains à base
d'alcool



1000 ml



500 ml



CE

Montage- und Bedienungsanleitung

Allgemeine Hinweise:

Es wird empfohlen, den Spender nur mit alkoholischen Händedesinfektionsmitteln und Waschlotionen zu betreiben, sonst besteht die Gefahr, dass die verwendeten Werkstoffe angegriffen werden.

Eine gelegentliche Reinigung mit warmem Wasser und Desinfektion mit alkoholischen Desinfektionsmitteln wird empfohlen. Produktreste trocknen und verkleben nicht, wenn immer auf einen gefüllten Präparatebehälter geachtet wird. Bei eventuellen Verklebungen bitte nur mit heißem Wasser und Bürste reinigen. Keinesfalls Ventil abdrehen oder Pumpe öffnen.

VERSANDEINHEIT/PACKUNG

Spender inkl. Wandbefestigung
Auffangschale

Art.-Nr.

5820
5822

Montage et Mode d'emploi

Informations générales:

Il est recommandé de n'utiliser le distributeur qu'avec des désinfectants pour les mains et lotions de toilette à base d'alcool, pour éviter tout risque de corrosion du distributeur.

Il est recommandé de nettoyer de temps en temps le distributeur à l'eau chaude et de les désinfecter avec un désinfectant à base d'alcool.

Les résidus de produit ne séchent pas et ne collent pas, à condition que l'on veille à ce que le flacon soit toujours plein. Si le distributeur est encrassé, nettoyer uniquement avec de l'eau chaude et une brosse. En aucun cas ne dévisser la valve ou ouvrir la pompe.

UNITÉS D'ENVOI/CONDITIONNEMENT

Distributeur avec accessoires de fixation au mur
Bac

No. d'article

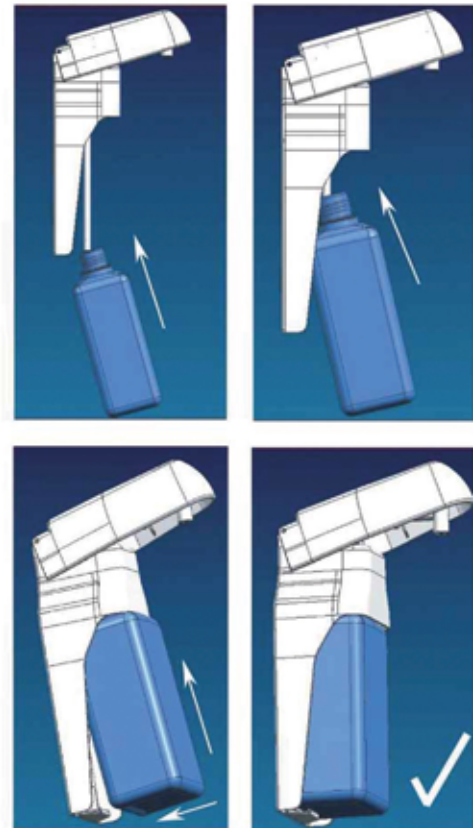
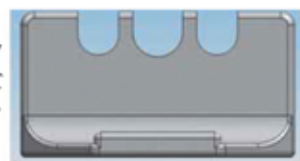
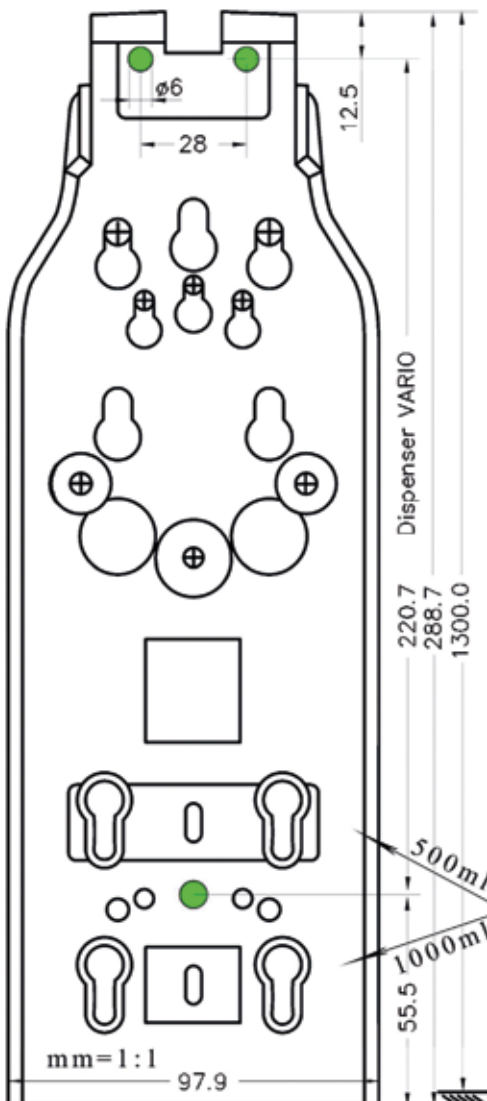
5820
5822

1. Wandhalterung befestigen

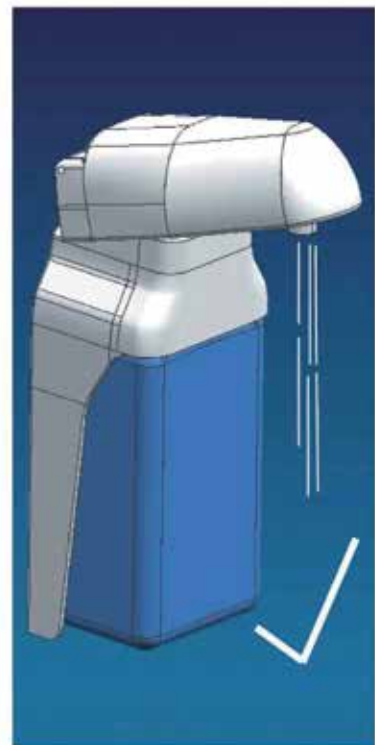
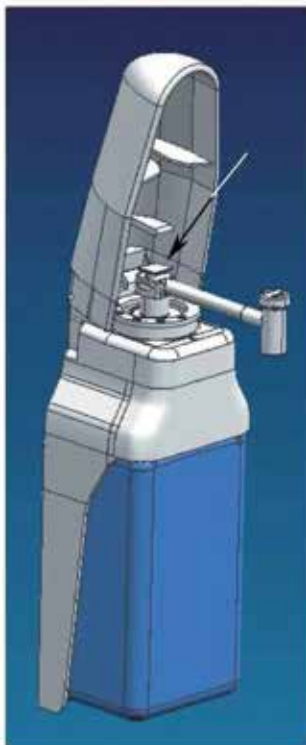
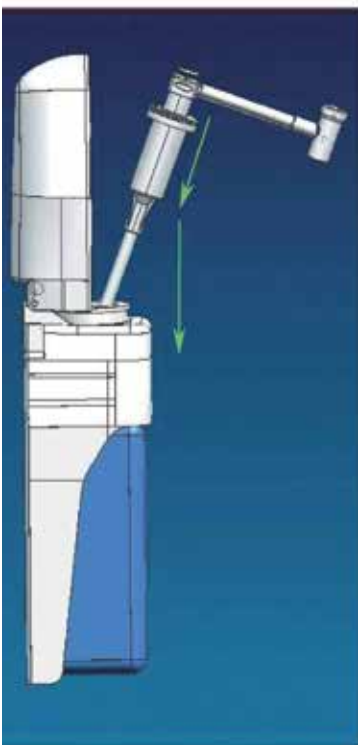
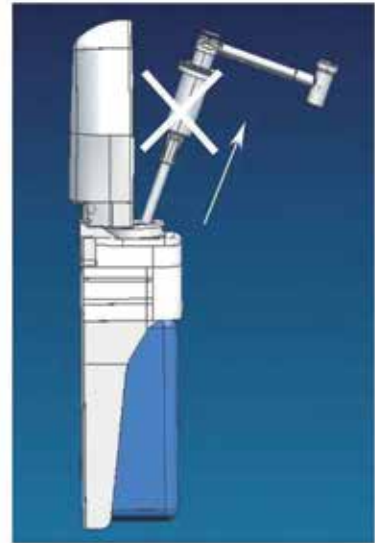
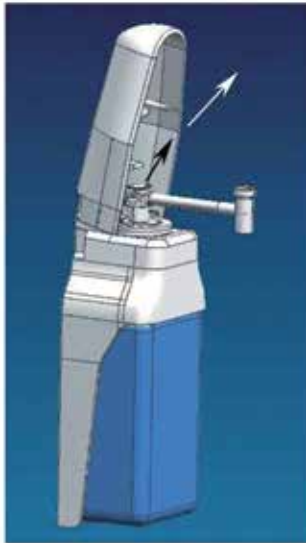
1. Fixier le distributeur au mur

2. Flasche einsetzen

2. Installer le flacon



3. Dosierpumpe einsetzen
3. Installer la pompe de dosage



Haben Sie spezielle Fragen? Rufen Sie uns an!
Wir rufen sofort zurück.

Vous avez des questions? Contactez-nous au numéro suivant –
Nous vous rappellerion aussitôt!

D: 030 - 77 99 2-0
CH: 056 - 441 69 81



Lysoform Dr. Hans Rosemann GmbH

Kaiser-Wilhelm-Str. 133, D-12247 Berlin
Telefon 030 - 77 99 2-0, Telefax 030 - 77 99 2-269
www.lysoform.de, e-mail: kontakt@lysoform.de

LYSOFORM

Schweizerische Gesellschaft für Antisepsie AG

Dorfstr. 26a, CH-5210 Windisch
Telefon 056 - 441 69 81, Telefax 056 - 442 41 14
www.lysoform.ch